

Dezember 2020

aktuell

*An- und Ausziehhilfen vereinfachen
den Kompressionsstrumpf-Alltag*

*Schmerzen beim Wintersport?
Wir können helfen*

*Zusammenarbeit mit
der Pleger Rehatechnik AG*

Tamarack-Knöchelgelenk

Frohe Weihnacht!

BÄHLER 

An- und Ausziehhilfen vereinfachen den Kompressionsstrumpf-Alltag

Bevor der Kompressionsstrumpf seine volle Wirkung am Bein entfalten kann, stehen viele Strumpfträger vor einer entscheidenden Herausforderung: Wie kommt der Strumpf ans Bein? Durch den vorhandenen Kompressionsdruck ist es oft eine Herausforderung, den Strumpf über den Knöchel zu ziehen und korrekt am Bein zu platzieren. Hinzu kommt vielfach eine eingeschränkte Beweglichkeit oder die gar fehlende Kraft in den Händen und Fingern. Dies alles kann das Anziehen eines Strumpfes zu einem wahren Kraftakt machen.



Die Lösung: An- und Ausziehhilfen

Das umfangreiche Sortiment an An- und Ausziehhilfen vereinfacht den Alltag mit Kompressionsstrümpfen enorm und macht das An- und Ausziehen zu einer Kleinigkeit. Ob für Personen oder Patienten mit guter oder eingeschränkter Beweglichkeit – es gibt für jeden das passende Hilfsmittel.

Die An- und Ausziehhilfen sorgen für ein schnelles und einfaches An- und Ausziehen der Strümpfe. Der Kraftaufwand wird reduziert und damit die Selbstständigkeit erhöht. Zudem kann die Haltbarkeit der Kompressionsstrümpfe verlängert werden: Die Produkte werden geschont, dadurch behalten sie länger ihren therapeutischen Druck.

Handschuhe – eine Erleichterung für jeden Strumpfträger

Die Grundlage für einen einfachen Umgang mit Kompressionsstrümpfen bilden Spezialhandschuhe. Durch den Grip wird das Überstreifen des Strumpfes über den Knöchel vereinfacht, und der Strumpf lässt sich besser am Bein verteilen.



Gummihandschuhe, der Klassiker aus Gummi, für perfekten Grip



Textilhandschuhe mit textilem, atmungsaktivem Gestrick und einer griffigen Latexbeschichtung

sim-slide und magnide on/off – für bewegliche Personen und auf Reisen

Sogenannte Gleithilfen sind die optimale Ergänzung zu den Spezialhandschuhen und eignen sich für bewegliche Personen und auf Reisen. Die Gleithilfe wird einfach über den Fuss gestülpt und der Strumpf anschliessend darüber gestreift. Durch das gleitfähige Material rutscht der Strumpf schnell und ohne Reibung über den Fuss.



sim-slide, für Kompressionsstrümpfe mit offenem Fuss



magnide on/off, die Hilfe für Kompressionsstrümpfe mit geschlossenem Fuss



MELANY verbessert die Selbstständigkeit mit wenig körperlicher Belastung

MELANY – für Personen mit eingeschränkter Beweglichkeit

Besonders für Personen mit eingeschränkter Beweglichkeit eignet sich die neue An- und Ausziehhilfe MELANY von SIGVARIS. Durch die spezielle Konstruktion ermöglicht sie Personen, die den Fuss nicht mit der Hand erreichen können, das selbstständige An- und Ausziehen der Strümpfe. Dieses Rahmengestell erhöht die Selbstständigkeit und vereinfacht den Umgang mit den Kompressionsstrümpfen.



DOFF N' DONNER, die ideale Unterstützung fürs Pflegepersonal

DOFF N' DONNER – schmerzfreie, kräftesparende Lösung für Patienten und Pflegepersonal

Der DOFF N'DONNER zeichnet sich durch seine kräftesparende, schmerzfreie Handhabung aus und eignet sich zudem ausgezeichnet fürs Pflegepersonal.

Der Strumpf wird auf die weiche Silikonmanschette aufgezogen. Anschliessend gleitet diese mühelos und schmerzfrei über das Bein. Mit dieser Rollmanschette lässt sich der Strumpf einfach und angenehm an- und ausziehen, auch bei schmerzenden Wunden oder offenen Beinen.

Diese grosse Auswahl an Hilfsmitteln ermöglicht es uns, für jede Person die passende An- und Ausziehhilfe zu finden. Gerne beraten wir Ihre Patientinnen und Patienten in unseren Filialen und demonstrieren Ihnen die verschiedenen Produkte.

Kostenübernahme:

Seit April 2019 sind Gleithilfen und Rahmengestelle / Rollmanschetten auf der MiGeL gelistet und werden, bei einer begründeten, ärztlichen Verordnung, mit einem Beitrag von der obligatorischen Krankenversicherung vergütet.

Ansprechperson:
Ledejna Redzepi
Medizinprodukteberaterin
044 266 61 61
info@baehler.com

Schmerzen beim Wintersport? Wir können helfen.

*Druckstellen und schmerzende Füße in den Skischuhen?
Strapazierte Gelenke beim Snowboarden oder
Krämpfe im Vorfuss beim Langlaufen?
Dies alles muss nicht sein, bei uns
finden Ihre Patientinnen und
Patienten Abhilfe.*

Durch kleine Anpassungen am Ski-Innenschuh oder mit Masseinlagen können viele Probleme, welche im Wintersport immer wieder auftauchen, behoben werden.

Druckstellen im Skischuh

Durch entlastende Polster am Ski-Innenschuh können Druckstellen, wie zum Beispiel prominente Knöchel oder seitliche Druckstellen der Metatarsalgelenke, gezielt und ohne grossen Kostenaufwand nachhaltig entlastet werden. Unsere Spezialisten eruieren die genaue Druckstelle und platzieren das Druckentlastungspolster am entsprechenden Ort. Kleiner Aufwand – grosse Wirkung: endlich wieder schmerzfrei Ski fahren.



Schmerzende Füße

Senk- und Spreizfüsse verursachen beim Wintersport immer wieder Probleme. Vorfusschmerzen, brennende Füße und Muskelverspannungen sind nur einige von ihnen. Mit Schuheinlagen nach Mass lassen sich die Füße im Ski-, Snowboard- oder auch Langlaufschuh korrekt positionieren und verhindern so die unangenehmen Nebeneffekte des Freizeitvergnügens im Schnee. Bestehende Fuss-Heizsysteme werden von uns selbstverständlich kostenlos an die neuen Einlagen angepasst.

Sollte der Kunde schon über unwirksame Skischuh-Einlagen vom Sportfachgeschäft verfügen, passen wir diese, wenn immer möglich, gegen eine kleine Aufwandsentschädigung der aktuellen Fussproblematik an.





Instabile Gelenke

Wintersport ist eine Belastungsprobe für viele Gelenke. Sie zu stützen und zu entlasten, bevor Schmerzen und Abnützungen auftreten, ist eine gute Voraussetzung für eine lange ungetrübte Saison. Wir führen in unseren Geschäften die aktuellsten Bandagen- und Orthesenmodelle in verschiedenen Stützstärken und Preisklassen.



Mit all diesen Möglichkeiten und einem kräftigen «Ski Heil» sollte einem ungetrübten Wintervergnügen nichts mehr im Wege stehen.

Ansprechperson:
Andreas Grimm
Orthopädist, Geschäftsleitung
044 266 61 61
andreas.grimm@baehler.com

Zusammenarbeit mit der Pleger Rehatechnik AG

Mobilität zeigt viele Facetten und bedeutet für jeden etwas anderes: körperliche Beweglichkeit, soziale Unabhängigkeit, Flexibilität in der Lebensgestaltung. Das trifft auch auf Menschen mit gesundheitlichen Einschränkungen, welche auf Mobilitätshilfen angewiesen sind, zu. Sie erwarten Hilfsmittel, die einerseits praktisch und funktional sind, andererseits aber auch mit ihrem persönlichen Lebensstil harmonieren. Solche individuellen Bedürfnisse erfordern auch individuelle Lösungen für ein Plus an Lebensqualität und Wohlbefinden.

Um diesen individuellen Anforderungen gerecht zu werden, haben wir uns entschlossen, im Bereich der Rehatechnik mit der Pleger Rehatechnik AG zusammenzuarbeiten. Die Pleger Rehatechnik AG ist ein inhabergeführtes, speziell auf Rehatechnik ausgerichtetes Unternehmen, welches sämtliche Dienstleistungen im Bereich Rehatechnik anbietet. Die Mitarbeiter der Pleger Rehatechnik AG bieten für jede Situation die passende Lösung und sind spezialisiert auf die hochkomplexe Versorgung von Kindern und Erwachsenen.

Um dieser anspruchsvollen Aufgabe gerecht zu werden, arbeitet die Pleger Rehatechnik AG mit allen namhaften Herstellern zusammen und behält dabei den Überblick über das stets wachsende Angebot. Hilfsmittel ist nicht gleich Hilfsmittel, denn jeder Hersteller hat sein eigenes Konzept, und jeder Kunde ist unterschiedlich.



CH-8862 Schübelbach

Adlerplatz 1
Tel. 055 536 35 20

CH-8008 Zürich

Kreuzstrasse 46
Tel. 055 536 35 20

www.pleger-rehatechnik.ch

Ansprechperson:

Andreas Grimm

Orthopädist, Geschäftsleitung

044 266 61 61

andreas.grimm@baehler.com

Tamarack-Knöchelgelenk

Spricht man heute von Knöchelgelenken für Unterschenkelorthesen, denkt man primär an die weit entwickelten Gelenke der Firmen Fior&Gentz (NeuroSwing) und Otto Bock (Nexgear Tango), die durch unterschiedliche Federstärken und Anschlagvarianten sehr genaue Funktionsansprüche erfüllen können.

Doch ein kleines, unscheinbares Gelenk behauptet sich seit vielen Jahren auf dem Markt. Grund genug, einen genaueren Blick darauf zu werfen.

Das Tamarack-Gelenk ist ein einfaches, aus Polyurethan hergestelltes, flexibles Gelenk. Es kann nebst dem Knöchelgelenk auch für den Ellbogen, das Handgelenk oder das Kniegelenk eingesetzt werden. Wir beschränken uns in dieser Vorstellung auf den Einsatz als Knöchelgelenk.

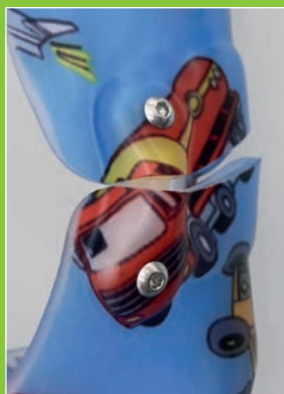
Das Tamarack-Gelenk gibt es in drei Härtegraden und als neutrale und vorflektierte Variante. Je nach benötigter Funktion können Unterschenkelorthesen mit folgender Funktion hergestellt werden:

- USO mit freier Dorsal- und Plantarflexion
- USO mit freier Dorsalextension und gesperrter Plantarflexion
- USO mit unterstützter Dorsalextension mit und ohne Plantarflexionsanschlag
- Redressionsorthesen mit Plantaranschlag

Die Orthesen können in klassischer Kunststoffausführung aus Polypropylen oder als Faserverbund-Variante (Karbon) gemacht werden.

Der grosse Vorteil dieses Gelenksystems liegt in der «flexiblen Bewegungsführung», welche einen Verschleiss der Orthesehülsen durch auftretende Zug-, Druck- und Torsionskräfte fast gänzlich eliminiert. Im Gegenzug muss man aber auf eine torsionsstabile, klar definierte Bewegungssteuerung verzichten. Im Alltag hat sich gezeigt, dass Versorgungen, welche mit häufigen Materialbrüchen einhergingen, durch den Einsatz von Tamarack-Gelenken deutlich langlebiger waren. Funktionseinbussen waren nicht zu beklagen.

Das Tamarack-Gelenk ist eine gute Alternative, wenn es um die oben aufgeführten Funktionen geht. Ein einfaches, aber sehr verlässlich arbeitendes Gelenkssystem.



Ansprechperson:
Mark Sommerhalder
eidg. dipl. Orthopädist / Geschäftsleitung
044 266 61 61
mark.sommerhalder@baehler.com

Frohe Festtage!

An alle Kunden, Geschäfts-Partner und Freunde unseres Hauses

Schon wieder ist ein Jahr vorüber und Weihnachten steht vor der Tür. Es ist Zeit, innezuhalten und das vergangene Jahr Revue passieren zu lassen, welches mit vielen Veränderungen, Höhen und Tiefen, aber auch einigen Überraschungen wie im Fluge verging.

Das ganze Bähler-Team bedankt sich bei Ihnen für die vertrauensvolle Zusammenarbeit, die vielen angenehmen Kontakte und die wertvollen Erfahrungen, welche wir mit Ihnen im nun zu Ende gehenden Jahr machen durften.

Wir alle wünschen Ihnen und Ihren Familien ein friedvolles Weihnachtsfest und ein gesundes, erfolgreiches, glückliches neues Jahr.

Für das gesamte Bähler-Team

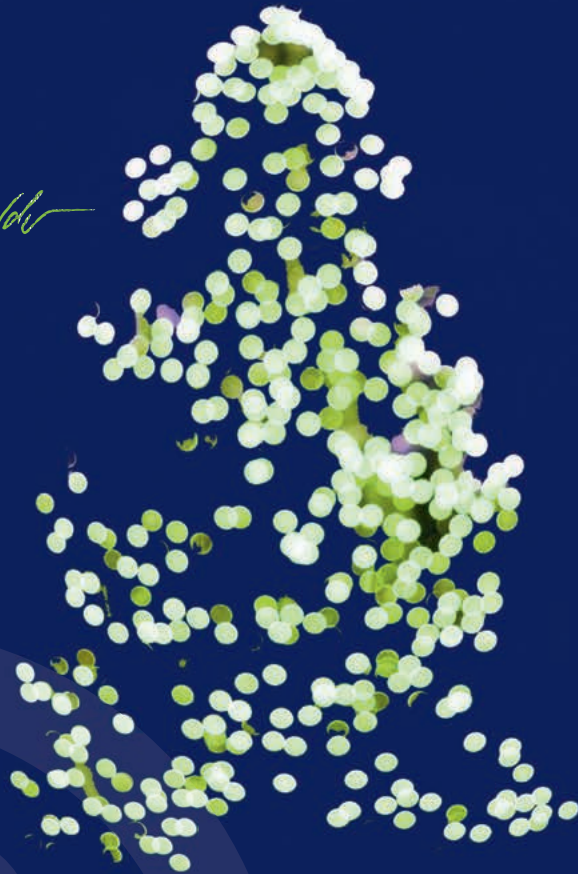
Die Geschäftsleitung



Andreas Grimm



Mark Sommerhalder



Wie jedes Jahr haben wir uns auch dieses Jahr entschieden, anstelle von Geschenken eine Organisation mit einer Spende zu unterstützen.

Seit 1993 bringt die Stiftung Kinderhilfe Sternschnuppe Freude und Abwechslung in das Leben von Kindern und Jugendlichen, die mit einer Krankheit oder Behinderung leben. Die Stiftung erfüllt den innigsten Herzenswunsch des Kindes und schenkt der ganzen Familie abwechslungsreiche Ausflüge und unbeschwerte Freizeitaktivitäten.



Sternschnuppe

BÄHLER 

Orthopädie Bähler AG

CH-8008 Zürich

Kreuzstrasse 46

Tel. 044 266 61 61

Fax 044 266 61 62

info@baehler.com

www.baehler.com

CH-8180 Bülach

Kasernenstrasse 8

Tel. 043 422 07 70

Fax 043 422 07 71

CH-8620 Wetzikon

Bahnhofstrasse 196

Tel. 044 970 18 81

Fax 044 970 18 82

 official orthopaedic partner

 **MedicalTeam**
official partner

SVOT Mitglied des
ASTO Schweiz. Verbandes der
Orthopädie-Techniker